

# 設備機器

# 設備機器

## 計数機

### 玉計数機 レシート発券機付 PC-3500P+HP-350

- ◆5.7インチ TFT カラー液晶搭載
- ◆毎分 20,000 個の計数能力
- ◆ホッパー容量 / 約 5,000 個
- ◆警報出力端子付
- ◆エラー発生時は中止看板作動
- ◆不正防止対策

※異常計数・電波障害を感知すると、エラー表示で従業員にお知らせします。



商品コード

**06-PC35-HP35-50**

サイズ	W662xD422xH315mm (発券機含む)
重量	約 28kg (発券機含む)
消費電力	95VA (発券機含む)

### メダル計数機 レシート発券機付 MC-2525P+HP-330

- ◆5.7インチ TFT カラー液晶搭載
- ◆毎分 5,000 枚の計数能力 (φ25)
- ◆ホッパー容量 / 約 3,000 枚
- ◆警報出力端子付
- ◆不正防止対策

※異常計数・電波障害を感知すると、エラー表示で従業員にお知らせします。



商品コード

**06-MC25-HP33-50**

サイズ	W577xD422xH315mm (発券機含む)
重量	約 37kg (発券機含む)
消費電力	165VA (発券機含む)

### Wホッパー型メダル計数機 JM-170N

- ◆5.7インチ TFT カラー液晶搭載
- ◆毎分 5,000 枚の計数能力 (φ25)
- ◆ホッパー容量 / 約 4,500 枚 (φ25)
- ◆ICタグ(オプション) / 計数機の前面にかざすことで計数が行なえ、不正計数に対するセキュリティ向上が図れます。



商品コード

**06-JM170-50**

サイズ	W530xD461xH341.1mm
重量	約 39kg
消費電力	定格 185/210W 50/60Hz

### 玉計数機 JB-70N

- ◆大きく見やすいLED表示
- ◆毎分 20,000 個の計数能力
- ◆ホッパー容量 / 約 6,000 個
- ◆余り玉返却機能
- ◆ICタグ(オプション) / 計数機の前面にかざすことで計数が行なえ、不正計数に対するセキュリティ向上が図れます。



商品コード

**06-JB70-50**

サイズ	W500xD497xH300mm
重量	約 28kg (発券機含む)
消費電力	95VA (発券機含む)

### メダル高速計数機 カウンターW MS-2020

大型カラー液晶や不正防止機能で  
パワーアップしたハイスピード計数機

- ◆ハイスピードW計数
- ◆メダル詰り自動解除機能
- ◆大型カラー液晶
- ◆少計数機能
- ◆異常表示出力機能
- ◆少計数口を備えたホッパーカバー
- ◆研磨機へ直接放出できる一口シュート

商品コード

**06-MS20-50**

サイズ	W530xD465.2xH427mm (全開時)
重量	約 34kg
消費電力	320W 50/60Hz



オリジナル製作  
注目アイテム

玉&メダル

島設備

スロット設備

玉箱&  
メダル箱

玉・メダル台車

設備機器

環境設備  
備品小物

工具

清掃機器  
クリーン用品

防犯設備

ランプ設備

イスイ関連



## 小型紙幣計算機 GFB-80G-E

- ◆1,800枚/分のハイスピード計算
- ◆大量計数に便利な大容量ホッパー
- ◆自動でスタート・ストップするフルオート機能
- ◆任意計数が簡単に指定できるテンキー付き
- ◆紙幣4金種（現行1万、5千、2千、千円紙幣）に対応
- ◆フルオープンタイプの紙幣ホッパー対応で、手軽にメンテナンス可能

商品コード

**06-GFB80-51**

サイズ	W275×D230×H235mm
重量	約6.0kg
取扱金種	日本銀行券現行4金種
処理スピード	1,800枚/分、1,500枚/分、1,000枚/分、500枚/分(4段階切り換え方式)
ホッパー容量	300枚
消費電力	最大48W(待機時8W)



## 紙幣整理機 UW-500JP

卓越した計数スピード(約850枚/分)で大量紙幣をすばやく確実に分類。

大容量1,000枚収容ホッパー 自動札押し機能

業界最多スタッカー数&容量



必要に応じて紙幣の継ぎ足しを行えます。 紙幣の束が約6cm以下になると、自動で札を押えます。 紙幣約500枚収納できる4つのスタッカーと、上部の紙幣約150枚収納できる。

商品コード

**06-UW500-51**

サイズ	W600×D445×H600mm	ホッパー収容枚数	約1,000枚(官封券)
重量	約80kg	使用電源	AC100V±10% 50/60Hz
取扱金種	日本銀行券7金種	消費電力	待機時56/56W 定格180/177W
処理スピード	約850枚/分		最大183/181VA 50/60Hz



## 硬貨計数機 CN-20

耐久性に優れた硬貨スピード計数機

硬貨



商品コード  
**06-CN20-51**

## 硬貨・メダル計数機 CN-21

各種メダル処理に対応できる、硬貨・メダル計数機

硬貨 メダル



商品コード  
**06-CN21-51**

- ◆毎分1,800枚のハイスピード計数 ◆各計数データを記憶・加算する累積表示モード機能搭載
- ◆3,000枚収容の大型ホッパーを採用。硬貨自動供給装置内蔵で、ホッパーから計数部へ大量の硬貨を高速連続処理、安定した計数が行なえます。
- ◆厚みの異なる多種(多彩)なメダル計数処理に対応する、メダル厚み調整ダイヤルを搭載(メダル厚:1.5~2.3mm)※CN-21のみ

サイズ	W431×D400×H259mm
重量	約20kg(CN-20)約21kg(CN-21)
取扱金種	国内発行貨現行6金種
処理スピード	1,800枚/分(100円硬貨)
ホッパー収容枚数	3,000枚(100円硬貨)
使用電源	AC100V±10% 50/60Hz
消費電力	定格51/57W 50/60Hz

オリジナル製作  
注目アイテム

玉&メダル

島設備

スロット設備

玉箱&箱

玉・メダル台車

設備機器

環境設備  
備品小物

工具

清掃機器  
クリーン用品

防犯設備

ランプ設備

イス関連



# 設備機器

## 両替機

### 高額紙幣両替機

見やすく、使いやすいカラー液晶画面搭載



- ◆リサイクル運用可能。高額紙幣対応。(ER-90M、ER-90MS)
- ◆閉め忘れの心配がない扉オートロック。
- ◆豊富な両替パターンを表示する両替選択ボタン。(ER-90M)
- ◆取引内容の確認に貢献。取引履歴・操作ログの表示。
- ◆回収業務を簡単スピーディに。硬貨を自動回収。
- ◆1日の稼働データを自動集計。
- ◆トラブル箇所と解除方法を視覚的に表示。

品名	ER-90M	R-90MS	ER-90V
サイズ	W660×D400×H1600mm		W460×D400×H1600mm
重量	約118kg	約106kg	約74kg
取扱金種	一万円紙幣、五千円紙幣、二千円紙幣、千円紙幣、500円硬貨、100円硬貨		千円紙幣、500円硬貨
消費電力	124W/124W (50~60Hz)		79/80W (50~60Hz)
使用電源	AC100V±10V (50~60Hz)		コンセント 3P



ER-90M  
商品コード  
**06-ER90-M-52**  
高額紙幣対応。  
2金種を同時払出し。  
選択ボタンで様々な  
両替パターンに対応。

ER-90MS  
商品コード  
**06-ER90-MS-52**  
高額紙幣両替機の  
スタンダードモデル。

ER-90V  
商品コード  
**06-ER90-V-52**  
幅460mmのスリムボディ。  
千円紙幣、500円硬貨を  
受入、100円硬貨を払出し。

### 高額台間両替機

洗練された内部機構のMRGシリーズ



MRG-230A  
商品コード  
**06-MRG-230A-52**

架台はオプション  
DSK-010B  
商品コード  
**06-DSK-010B-52**

品名	MRG-245A	MRG-230A
サイズ	W250×D266×H810mm	
重量	約41kg	
受入金種	一万円紙幣、五千円紙幣、二千円紙幣	
両替金種	千円紙幣 / 500円硬貨	千円紙幣
消費電力	最大150A	最大60A

MRG-245A  
商品コード  
**06-MRG-245A-52**

### 高額台間両替機 BE-1465B



新紙幣対応、  
スリムな幅250mm。  
安心の紙幣一括横払出し。

- ◆新紙幣対応。旧紙幣の取扱い中止設定も可能。
- ◆トラブルを防ぐ紙幣一括横払出し。
- ◆新旧紙幣切替スイッチ付。

◀架台はオプションです

商品コード  
**06-BE-1465B-52**

品名	BE-1465B
サイズ	W250×D250×H810mm
重量	約28kg
取扱金種	一万円紙幣(新旧)、五千円紙幣(新旧)、二千円紙幣
消費電力	待機時10Wh、動作時20Wh

オリジナル製作  
注目アイテム  
玉&メダル  
島設備  
スロット設備  
玉箱&メダル箱  
玉・メダル台車  
設備機器  
環境設備  
備品小物  
工具  
清掃機器  
クリーン用品  
防犯設備  
ランプ設備  
イスイ関連



## 景品電卓 KC-20

景品個数の入力で、答え一発。  
合計金額と景品個数を同時に表示。



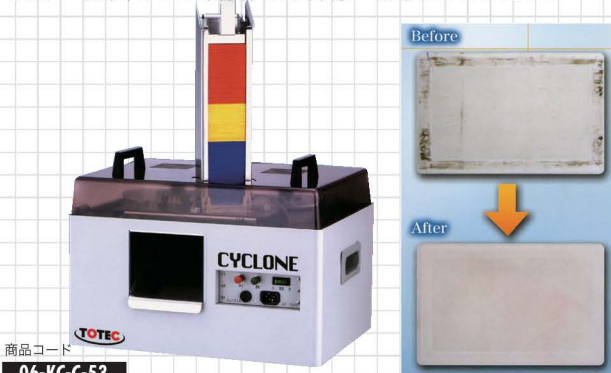
商品コード

**06-KC-20-53**

サイズ	W160xD263xH70mm (本体のみ) W160xD263xH110mm (プリンター付) W180xD30xH120mm (外部表示器)
電源	AC100V±10% 50/60Hz

## 景品クリーナー サイクロン

洗浄から拭き上げまでOK。  
景品についての手垢やほこり等の汚れをきれいに除去し、  
洗浄・除菌された商品をお客様へ提供いたします。



商品コード

**06-KC-C-53**

サイズ	W469xD356.8xH315.8mm
重量	約 18kg
消費電力	待機時 1.0W / 動作時 110W
対応景品	3mm、1.5mm (景品サイズ 54x85.5mm)

## 景品自動読取機 KAR-71

正確・安全・スピード処理。  
セキュリティチップで信頼度の大幅アップ。

- ◆専用景品使用。裏表前後関係なくセットでき、3枚/秒のスピードで計測処理します。
- ◆景品内蔵のセキュリティチップを自動判別、偽造景品の判定が容易・かつ確実に行えます。
- ◆現金自動支払機を接続することにより、払出し業務までを自動で処理、現金管理までを一括で行えます。



商品コード

**06-KAR-71-53**

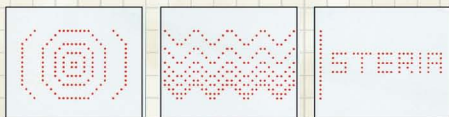
サイズ	W533xD340xH260mm
重量	約 17kg
電源電圧	AC100V±10% 50/60Hz
景品品種	¥5000、¥3000、¥2000、¥1000、 ¥500、¥200 から選択
適用景品	専用景品 85.5(縦)×54(横)×3.0(厚さ)mm
景品処理速度	3枚/秒 (3品種混在時)

●対応カード景品 (厚さ 3mm タイプ)  
各メーカーの払出し機に対応可能

●外部表示器 (オプション)  
買取り景品数、買取り金額を表示

## 景品払出機 ステリア SE-10

エモーショナルな空間を創造する次世代払出機。  
LEDアニメーションで払出しをダイナミックに演出します。



高輝度LEDを用い、正面パネルに大面積のアピール空間を設けました。動作時、待機時のそれぞれに適したアニメーションを表示できます。また、この部分を利用し、ホール様のマーク等を表現することも可能です。

商品コード

**06-SE-10-53**

サイズ	W800xD450xH510mm
重量	約 77kg
電源電圧	AC100V±10% 50/60Hz
消費電力	500VA (動作時)
最大景品収納枚数	1000枚
収納レーン	8レーン (2レーン×4)
収納景品種類	4種類まで
景品処理速度	約 3.3秒以内 / 1回の払出し



●背面

オリジナル製作  
注目アイテム

玉&メダル

島設備

スロット設備

玉箱&  
メダル箱

玉・メダル台車

設備機器

環境設備  
備品小物

工具

清掃機器  
クリーン用品

防犯設備

ランプ設備

イス関連



# 設備機器

## 携帯電話充電機 ホールチャージャー

全台間に取付け可能。携帯電話を手元に置いて充電できます。

- ◆国内のほとんどの機種に対応。
- ◆携帯画面が見られる、シースルーカバー。
- ◆スマートなデザインで、取付け場所を選びません。
- ◆本体はタテ置き、ヨコ置きどちらでも設置可能です。

商品コード

**06-HCF-54**

サイズ	W105.5xD63.2xH57mm
重量	約 0.13kg
消費電力	最大 1.5W



## 携帯電話充電サービス チャーボTYPE-II

コインを必要としないサービスタイプの携帯充電器です。

- ◆無料サービスすることで販促効果、集客力アップに貢献します。



商品コード

**06-CT2-54**

サイズ	W190xD200xH170mm
重量	約 1kg
消費電力	約 25W
定格出力電圧	5.3V 300mA (4 出力)

## 携帯電話充電サービス チャーボTYPE-III SP

携帯電話ユーザーのニーズに応えます。サービス向上に、ぜひご利用ください。

- ◆液晶画面でも使い方を案内します。
- ◆安心のロッカー付タイプ。各ロッカーは暗証番号で施錠、お客様も安心です。
- ◆スペースを有効活用できるコンパクト設計。



商品コード

**06-CT3-SP-54**

サイズ	W300xD303xH450mm
重量	約 14kg
消費電力	約 25W
定格出力電圧	5.3V 300mA (3 出力)

※専用スタンドはオプション

## 小型熱圧着ハガキラミパウチ機 ハガメールシーラー

どなたでも手軽に見開きオープンハガキの作成が可能。少ロットでも低コストなので、社内制作に最適です。クジや給与明細にも使用可能。

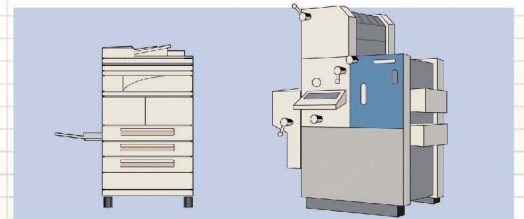


商品コード

**06-HGS-54**

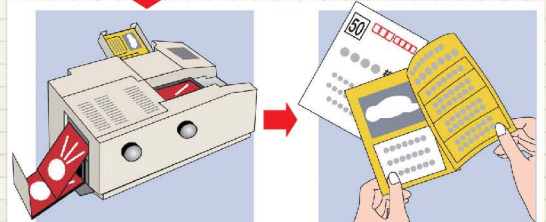
サイズ	W666xD495xH296mm
重量	31kg
消費電力	700W
ラミパウチサイズ	A5
ラミパウチ速度	20 枚 / 分

### 簡単な設備で内部制作が可能



#### 1. 小型オフセット印刷機またはプリンター

プリンターやコピー機など、お手持ちのプリンターで両面印刷。  
※プリンターの種類により、適合できない場合や、フィルムが必要な場合があります。



#### 2. 圧着処理

プリントアウトした印刷物をハガメールシーラーに装着。熱圧着処理をします。

#### 3. オープンハガキ完成

オフィスで手軽に見開きタイプの剥離ラミハガキが作成できます。

オリジナル製作  
注文システム

玉&メダル

島設備

スロット設備

玉箱&箱  
メダル箱

玉・メダル台車

設備機器

環境設備  
備品小物

工具

清掃機器  
クリーン用品

防犯設備

ランプ設備

イスイ関連



## ID カードプリンター PBL-4

アプリケーションを必要としない、カードプリンターです。少数から大量のカード発行まで、様々な要望にお応えします。

- ◆一般のプリンターと同様な取扱いで、プラスチックカードへ直接印字、美しい仕上がりが可能。
- ◆高解像度のロゴ、写真、バーコードなどを数秒で印刷。
- ◆カードを100枚収容可能な給紙フィーダーが付属。
- ◆本体カラーは赤、青、緑の3色。あらゆる場所に調和しますので、用途やシチュエーションに合わせてお選び下さい。



サイズ	W235×D396×H192mm
重量	約 5.9kg
電源	110-230V/60-50Hz
接続インターフェイス	USB (標準)、Ethernet TCP-IP (オプション)
対応カードタイプ	PVC・合成PVC・PET・ABS・つやありプラスチックカード
カードサイズ仕様	ISO 規定CR-80タイプ:ISO規定7810(53.98×85.60mm) ISO 規定CR-79タイプ:(52.10×83.90mm)※オプション
カードの厚み	0.25mm~1mm

### カード発行までの手順

- 1 スキャナやデジタルカメラ (Web) カメラ等より、画像をPCへ取り込み、データの一時加工 (トリミング・色調整) をしていただきます。作業後、任意のフォルダーに保管しておきます。
- 2 対応アプリケーションを使用して、カードの基本デザインを作成します。
- 3 Excel 等で作成した個別データを対応アプリケーションへコンバートします。
- 4 一時保管してある写真とリンクさせれば準備完了。後は印刷すれば完成です。

## 磁気カードリーダーライター ABS-S31K

簡単操作のテンキーと、見やすい表示パネルの一体型。

- ◆POS やパソコンに接続しコントロール。お客様の構築したシステムに貢献します。
- ◆駐輪・駐車場カード、会員カード、メンバーズカード等、様々な用途にご使用いただけます。
- ◆場所をとらないコンパクト設計。
- ◆顧客データはCFカードに書き込み、顧客管理ソフトが活用可能。
- ◆ロイコ、白濁印字が鮮明な2ヘッド仕様。



商品コード	<b>06-ABS-S31K-55</b>
サイズ	W108×D260×H153.5mm
重量	約 2.5kg
搬送速度	320mm/秒 (消去・印字時 30~57mm/秒)
インターフェイス	RS-232C
メモリー	コンパクトフラッシュカード (16・32Mバイト)
カード種別	サーマル/ロイコ/白濁

### カードラインナップ

**ロイコ**  
はっきり見やすい鮮明印字のリライトカード



**白濁式**  
耐久性に優れた、白濁文字のリライトカード



**サーマル式**  
ポイント追記の使いきりカード。多彩なキャラクター印字が可能。低コストで大量配布に最適。



オリジナル製作  
注目アイテム

玉&メダル

島設備

スロット設備

メダル箱  
玉箱&箱

玉・メダル台車

設備機器

環境設備  
備品小物

工具

清掃機器  
クリーン用品

防犯設備

ランプ設備

イス関連